

# ZOOMLION

## КОЛЕНЧАТЫЕ ПОДЪЕМНИКИ ЭЛЕКТРИЧЕСКИЕ ZA20JE / ZA14JE / ZA14JE-Li

Соответствуют стандартам CE/ANSI/CSA



### ОСНОВНЫЕ ПРЕИМУЩЕСТВА

- ▶ Эффективная ходовая система привода переменного тока и электрическая система «подъема / спуска» обеспечивают высокую мощность и стабильное управление. Электродвигатели не требуют технического обслуживания
- ▶ Коленчатые электрические подъемники Zoomlion компактны, отлично сбалансированы, имеют низкий центр тяжести и обладают большой жесткостью конструкции
- ▶ Усовершенствованная двойная система управления подъемником (управление клапанами + управление насосом) обеспечивает энергосберегающую и эффективную работу
- ▶ Экологически чистые, при их работе отсутствуют вредные выбросы, имеют низкий уровень шума и идеально подходят для использования внутри помещений

### ХАРАКТЕРИСТИКИ

#### Стандартные

|                              |                                       |
|------------------------------|---------------------------------------|
| Пропорциональное раздвижение | Бортовая диагностика                  |
| Система предупреждений       | Система защиты от опрокидывания       |
| Проблесковый маячок          | Мост с независимой подвеской (ZA20JE) |
| Система измерения нагрузки   | 4,3-дюймовый дисплей                  |
| Система аварийного спуска    | Самозакрывающихся двери платформы     |
| Кнопка аварийной остановки   | Система автоматического выравнивания  |
| Сигнал                       |                                       |

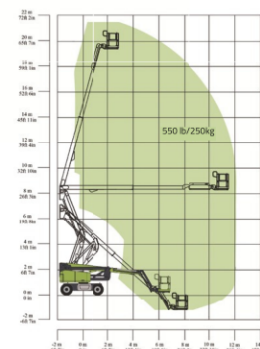
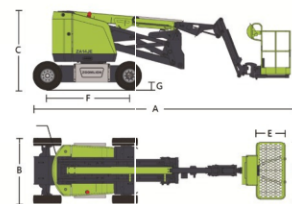
#### Аксессуары и опции

- ▶ Воздушная линия к платформе
- ▶ Электропитание переменного тока на платформу
- ▶ Шины, не оставляющие следов, для помещений
- ▶ Рабочая платформа 2,44 x 0,91 м (ZA20JE)

# КОЛЕНЧАТЫЕ ПОДЪЕМНИКИ ЭЛЕКТРИЧЕСКИЕ

## ZA20JE / ZA14JE / ZA14JE-Li

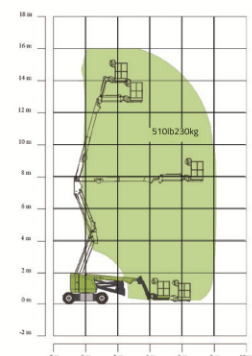
| Модели                                     | ZA20JE                        | ZA14JE                          | ZA14JE-Li                       |
|--|-------------------------------|---------------------------------|---------------------------------|
| <b>Размеры</b>                             |                               |                                 |                                 |
| Макс. рабочая высота                       | 21,45 м                       | 16 м                            | 16 м                            |
| Макс. высота подъёма платформы             | 19,45 м                       | 14 м                            | 14 м                            |
| Максимальный рабочий радиус                | 12,05 м                       | 7,5 м                           | 7,5 м                           |
| Величина вертикального подъёма (опускания) | 8,25 м                        | 7,74 м                          | 7,74 м                          |
| A - Длина (сложенного)                     | 8,72 м                        | 6,6 м                           | 6,6 м                           |
| B - Ширина (сложенного)                    | 2,49 м                        | 1,75 м                          | 1,75 м                          |
| C - Высота (сложенного)                    | 2,56 м                        | 2,0 м                           | 2,0 м                           |
| D - Длина платформы                        | 1,83 м                        | 1,52 м                          | 1,52 м                          |
| E - Ширина платформы                       | 0,76 м                        | 0,76 м                          | 0,76 м                          |
| F - Колёсная база                          | 2,52 м                        | 2,05 м                          | 2,05 м                          |
| G - Дорожный просвет (по центру)           | 0,33 м                        | 0,20 м                          | 0,20 м                          |
| <b>Эксплуатационные характеристики</b>     |                               |                                 |                                 |
| Грузоподъёмность                           | 250 кг                        | 230 кг                          | 230 кг                          |
| Скорость передвижения (сложенного)         | 6,1 км/ч                      | 6,1 км/ч                        | 6,1 км/ч                        |
| Преодолеваемый уклон                       | 45% (24°)                     | 30% (17°)                       | 30% (17°)                       |
| Радиус поворота (внутренний)               | 2,78 м                        | 0,79 м                          | 0,79 м                          |
| Радиус поворота (внешний)                  | 5,49 м                        | 3,15 м                          | 3,15 м                          |
| Опорно-поворотное устройство               | 360° непрерывно               | 360° непрерывно                 | 360° непрерывно                 |
| Вращение платформы                         | ±90°                          | ±90°                            | ±90°                            |
| Предельно допустимый рабочий угол          | 3/5°                          | 2/4°                            | 2/4°                            |
| Максимальная скорость ветра                | 12,5 м/с                      | 12,5 м/с                        | 12,5 м/с                        |
| <b>Питание</b>                             |                               |                                 |                                 |
| Аккумуляторная батарея                     | 24x2B/440А·ч                  | 24x2B/320А·ч                    | Литий-ионная<br>48В/315А·ч      |
| Зарядное устройство                        | 48В/60А                       | 48В/60А                         | 48В/60А                         |
| Электродвигатель передвижения              | АС32В/3,3кВт                  | АС32В/3,3кВт                    | АС32В/3,3кВт                    |
| Двигатель подъёма/спуска                   | АС32В/10кВт                   | DC48В/5кВт                      | DC48В/5кВт                      |
| Дополнительная мощность                    | 12В DC                        | Ручной насос                    | Ручной насос                    |
| Объём гидравлического бака                 | 75 л                          | 30 л                            | 30 л                            |
| Привод                                     | 4WD                           | 2WD                             | 2WD                             |
| Шины                                       | 33x12 D610<br>пенонаполненные | 240/55D 17.5<br>пенонаполненные | 240/55D 17.5<br>пенонаполненные |
| <b>Вес</b>                                 |                               |                                 |                                 |
| Брутто                                     | 9200 кг                       | 6800 кг                         | 6800 кг                         |



Данные для модели ZA20JE



ZA14JE



ZA14JE-Li