

СПЕЦИФИКАЦИЯ

Размеры

Рабочая высота	20.13 м
Высота подъема платформы	18.13 м
Макс. рабочий вылет	13.44 м
Макс. горизонтальный вылет	12.84 м
Общая длина (сложенный) A	9.51 м
Общая длина (транспортная)	9.51 м
Общая ширина (сложенный) B	2.33 м
Общая высота (сложенный) C	2.49 м
Общая высота (транспортная)	2.49 м
Размер платформы (ДхШ)	1.83 м×0.79 м
Свес башни при повороте	1.30 м
Дорожный просвет D	0.31 м
Колесная база E	2.30 м
Радиус поворота (внутренний/наружный)	1.29 м /2.43 м
Шины	315/55 D20

Характеристики

Грузоподъемность	250 кг
Количество мест	2
Способность преодоления уклонов	35%
Скорость хода (сложенный)	6.0 км/ч
Скорость хода (поднятый)	1.1 км/ч
Работа на уклонах	Х-5°/У-5°
Вращение башни	360° непрерывное вращение
Вращение платформы	180°
Вращение гуська	132°

Масса

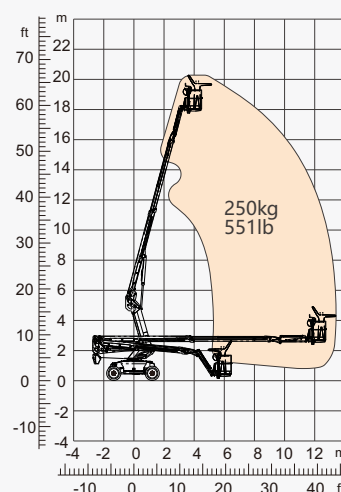
Общая масса	7900 кг
-------------	---------

Питание

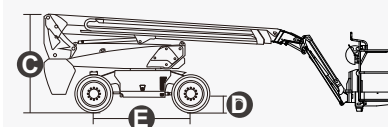
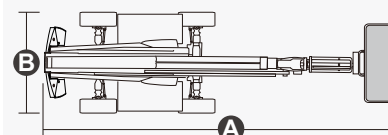
Аккумулятор	48В/375Ач
Зарядное устройство	48VDC/60A
Привод подъема	34VAC/9 кВт
Привод передвижения	34VAC/13 кВт
Ёмкость гидравлического бака	145 л



ELECTRIC



Range Of Motion



ОСОБЕННОСТИ

Стандартные

- Гусёк 1.50 м
- Передняя качающаяся ось для адаптации к неровным поверхностям с функцией самовыравнивания
- Управление на 4 колеса
- Полный привод с системой антипробуксовки
- Контроль угла поворота платформы
- Поворотная платформа на 180 ° влево и вправо
- Пропорциональное управление джойстиком
- Управление перемещением на верхнем пульте
- Шнур питания переменного тока к платформе
- Сигнализатор при подъёме, опускании и движении
- Сигнализация наклона
- Звуковой сигнал
- Счетчик моточасов
- Конструкция стрелы повышенной жесткости
- Непрерывное вращение башни опорно-поворотной на 360 °
- Защита при запуске и остановке двигателя
- Система определения нагрузки
- Система диагностики неисправностей
- Система защиты оператора от заземления
- Пакет для суровых условий эксплуатации
- Вспомогательное питание 12 В постоянного тока
- Аккумулятор 48В/375Ач
- Приводной двигатель 9 кВт, 4834 об/мин.
- Подъемный двигатель 13 кВт, 1855 об/мин.



Телескопическая
стрела-ВТ



Рабочая
высота-20 м



Гусёк



Электрический-Е



Для
пересеченной
местности -RT

