

СПЕЦИФИКАЦИЯ

Размеры

Рабочая высота	28.10 м
Высота подъема платформы	26.10 м
Макс. рабочий вылет	19.40 м
Макс. горизонтальный вылет	18.80 м
Общая длина (сложенный) A	11.83 м
Общая длина (транспортная)	12.03 м
Общая ширина (сложенный) B	2.50 м
Общая ширина (транспортная)	2.28 м
Общая высота (сложенный) C	2.89 м
Общая высота (транспортная)	2.61 м
Размер платформы (ДхШ)	2.44 м×0.91 м
Свес башни при повороте	1.61 м
Дорожный просвет D	0.41 м
Колесная база E	2.80 м
Радиус поворота (внутренний/наружный)	1.87 м/3.22 м
Шины	385/45-28
Высота перегиба над препятствием	9.14 м
Вылет ниже уровня земли	6.61 м

Характеристики

Грузоподъемность	250 кг
Количество мест	2
Способность преодоления уклонов	30%
Скорость хода (сложенный)	6.0 км/ч
Скорость хода (поднятый)	1.1 км/ч
Работа на уклонах	X-5°/Y-5°
Вращение башни	360° непрерывное вращение
Вращение платформы	180°
Вращение гуська	135°

Масса

Общая масса	18400 кг
-------------	----------

Питание

Литиевый аккумулятор	80V/520 Ач
Вспомогательное питание	12V
Привод передвижения	54VAC/18 кВт
Ёмкость гидравлического бака	165 л

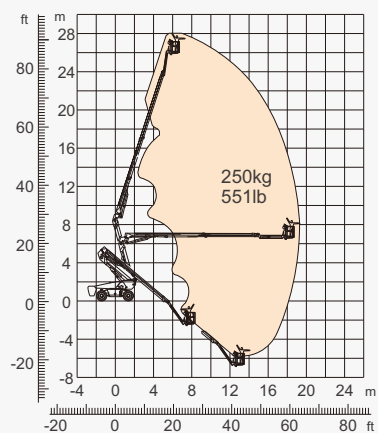
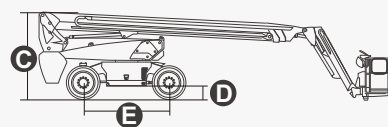
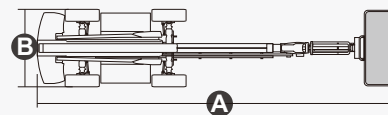


Диаграмма охвата



ОСОБЕННОСТИ

Стандартные

- Гусёк 2,31 м
- Передняя качающаяся ось для адаптации к неровным поверхностям с функцией самовыравнивания
- Управление на четыре колеса
- Полный привод с системой антипробуксовки
- Контроль угла поворота платформы
- Платформа поворота на 180° влево и вправо
- Пропорциональное управление джойстиком
- Управление перемещением на верхнем пульте
- Шнур питания переменного тока к платформе
- Сигнализатор при подъёме, опускании и движении
- Сигнализация наклона
- Звуковой сигнал
- Счетчик моточасов
- Конструкция стрелы повышенной жесткости
- Непрерывное вращение башни опорно-поворотной на 360°
- Защита при запуске и остановке двигателя
- Система определения нагрузки
- Система диагностики неисправностей
- Система защиты оператора от защемления
- Пакет для суровых условий эксплуатации
- Вспомогательное питание 12 В постоянного тока
- Литиевая батарея 80В/520Ач
- Приводной двигатель 18 кВт, 3243 об/мин.
- Подъемный двигатель 24 кВт, 2150 об/мин.



Коленчатая стрела-BA



Рабочая высота-28 м



Гусёк



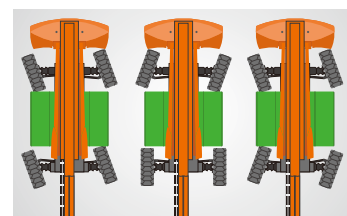
Электрический-E



Для пересеченной местности -RT



Антиэкструзионное устройство



Несколько режимов рулевого управления