

СПЕЦИФИКАЦИЯ

Размеры

Рабочая высота	28.10 м
Высота подъема платформы	26.10 м
Макс. рабочий вылет	19.40 м
Макс. горизонтальный вылет	18.80 м
Вылет ниже уровня земли	6.61 м
Общая длина (сложенный) A	11.83 м
Общая длина (транспортная)	12.03 м
Общая ширина B	2.50 м
Общая ширина (транспортная)	2.28 м
Общая высота (сложенный) C	2.89 м
Общая высота (транспортная)	2.610 м
Размер платформы (ДхШ)	2.44 м x 0.91 м
Свес башни при повороте	1.61 м
Дорожный просвет D	0.41 м
Колесная база E	2.80 м
Радиус поворота (внутренний/наружный)	1.87 м/3.22 м
Шины	385/45-28
Высота перегиба над препятствием	9.14 м

Характеристики

Грузоподъемность	250 кг
Количество человек на платформе	2
Способность преодоления уклонов	45 %
Скорость хода (сложенный)	6.0 км/ч
Скорость хода (поднятый)	1.1 км/ч
Работа на уклонах	X-5°/Y-5°
Вращение башни	360° непрерывное вращение
Вращение платформы	180°
Вращение гуська	135°

Масса

Общая масса	18400 кг
-------------	----------

Питание

Дизельный двигатель	Deutz TD2.9 L4/55,4кВт
Ёмкость топливного бака	135 л
Ёмкость гидравлического бака	165 л

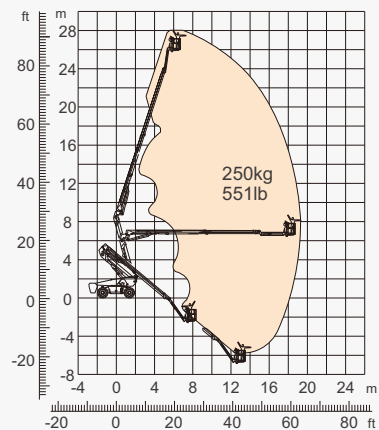
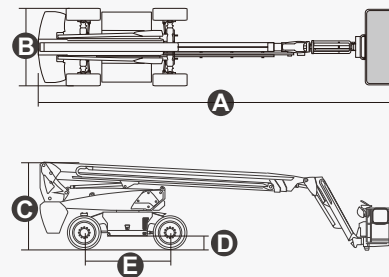


Диаграмма охвата



ОСОБЕННОСТИ

Стандартные

- Система определения нагрузки
- Вспомогательное питание 12 В постоянного тока
- Радиатор гидравлического масла
- Пакет для суровых условий эксплуатации
- Шасси повышенной надежности для строительных работ
- Система диагностики неисправностей
- Защитный замок поворотного стола башни
- Конструкция стрелы повышенной жесткости
- Шнур питания электричества к платформе
- Сигнализатор при подъеме, опускании и движении
- Поворотная платформа на 180 ° влево и вправо
- Контроль угла поворота платформы
- Защита нижней части платформы
- Пропорциональное управление джойстиком
- Быстрая диагностика и поиск неисправностей в электрических цепях (PVG)
- Мониторинг условий эксплуатации
- Система гидростатического привода Rexroth
- Автоматическое согласование угла поворота колес
- Тормоз с функцией растормаживания и контроля
- Дисплеи отображают состояние машины в режиме реального времени
- Соответствие требованиям безопасности Технического регламента
- Система защиты оператора от защемления
- Дизельный двигатель Deutz TD2.9 L4 55,4 кВт 2600 об/мин
- Гусёк 2, 31 м с определением угла наклона
- Непрерывное вращение башни опорно-поворотной на 360 °
- Звуковой сигнал
- Сигнализация наклона
- Счетчик моточасов
- Управление перемещением на верхнем пульте
- Проблесковый маячок
- Полный привод с системой антипробуксовки
- Рулевое управление на четыре колеса
- Реверсивный вентилятор радиатора охлаждения
- Передняя качающаяся ось для адаптации к неровным поверхностям с функцией самовыравнивания
- Защита при запуске и остановке двигателя
- Автоматическая самодиагностика при перезапуске двигателя
- Автоматическое отключение при неисправности двигателя



Коленчатая
стрела-BA



Рабочая
высота-28 м



Гусёк



Дизельный
двигатель



Для
пересеченной
местности -RT



Система защиты от
защемления



Рулевое управление на
четыре колеса

DINGLI

Zhejiang Dingli Machinery Co., Ltd.
1255 Baiyun South Road, Leidian Town.
43 Deqing Zhejiang (Китай)
Тел.: +86-572-8681688
Факс: +86-572-8681690
Веб-сайт: www.cndingli.com

В электронном варианте, технические параметры могут быть изменены без предварительного уведомления. Эта книга с картинками предназначена только для справки, фактический продукт имеет преимущественную силу.